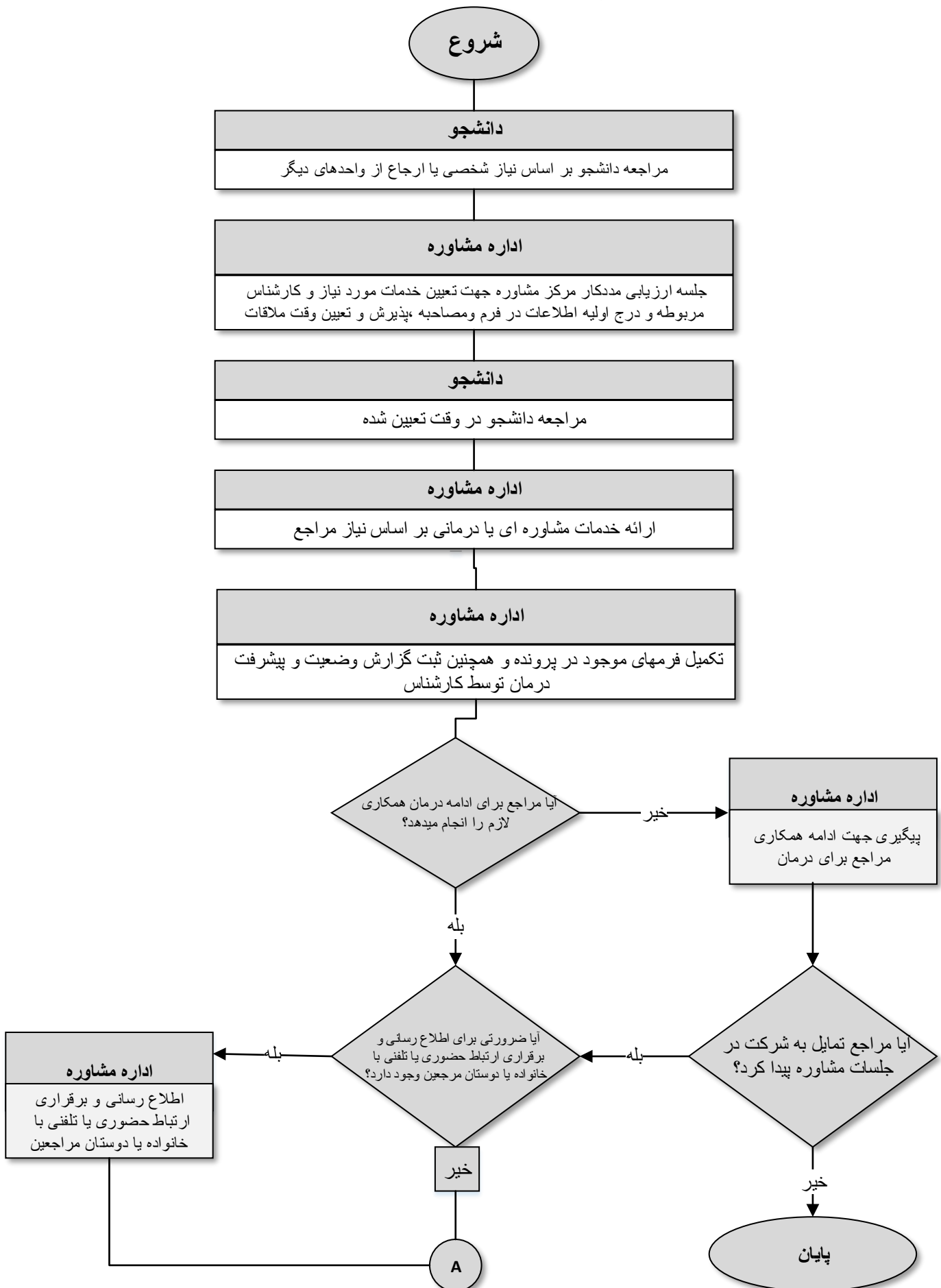


## چارت فرآیند خدمات مشاوره ای



A

### درمانگر اداره مشاوره

اطلاع رسانی پیشرفت و گزارش کار و همچنین مشکلات موجود در سیر درمان به مسئول مرکز مشاوره

### اداره مشاوره

انجام خدمات مددکاری براساس ظرفیت و توانایی موجود در مرکز مشاوره شامل تماس با سیستمهای اجتماعی یا دانشگاهی حمایت گر در صورت لزوم

### اداره مشاوره

ثبت اطلاعات و گزارش عملکرد خدمات مشاوره در سامانه اطلاعاتی وزارتخانه

### اداره مشاوره

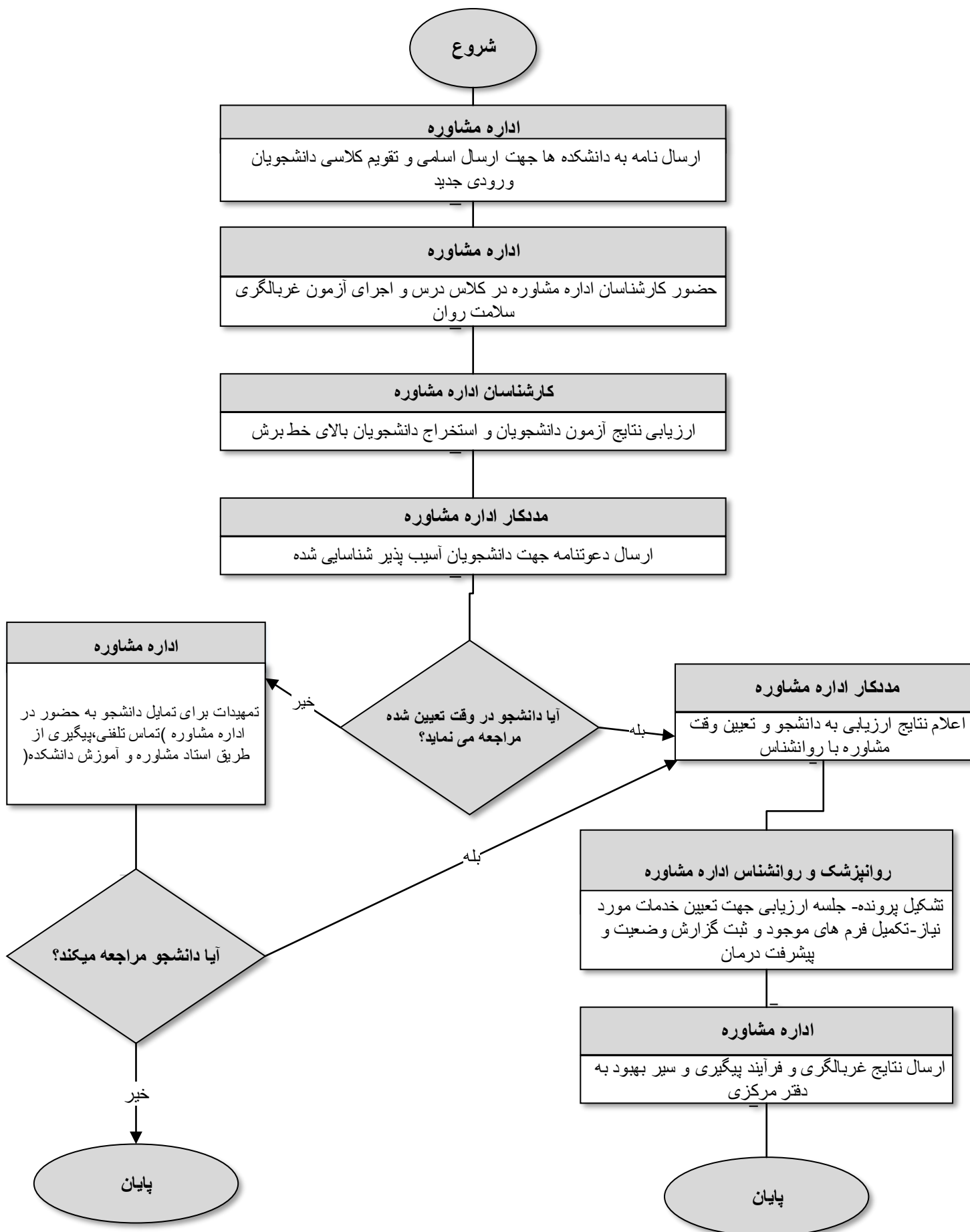
جلسات هماهنگی بین درمانگر و ارزیابی کننده بصورت ماهانه جهت بررسی وضعیت مراجعین و سیر درمان و مشکلات موجود (طبق اطلاعات ثبت شده در گزارش عملکرد) یا طبق اطلاعات موجود

### اداره مشاوره

ارجاع موارد خاص به مراکز مشاوره یا درمانی موجود در دانشگاه یا خارج دانشگاه بر اساس صلاحدید

پایان

# فرآیند غربالگری سلامت روان دانشجویان ورودی جدید



چارت تشکیل گروه همتایاران سلامت روان دانشجویی

